

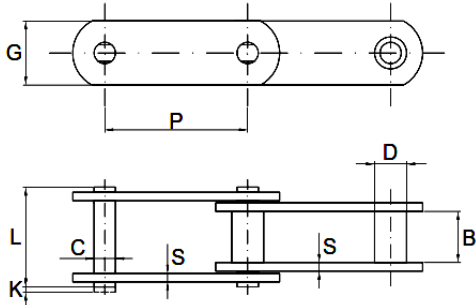


# CADENAS TRANSPORTADORAS

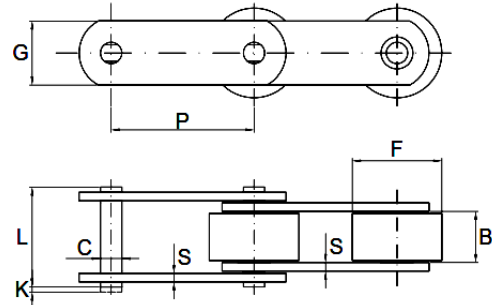
## DIN 8165

### DE EJES MACIZOS Serie FV

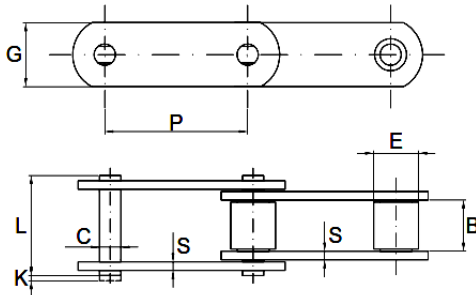
CASQUILLOS FIJO ( Sin rodillos )



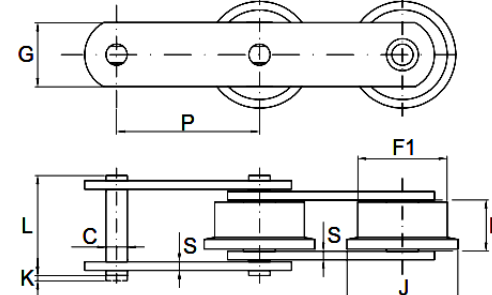
RODILLOS SALIENTES



RODILLOS PEQUEÑOS



RODILLOS PESTAÑA



Ref. Cadena	Carga Rotura Kp.	PASO P						CADENAS LISAS Serie FV										
								Ancho Interior	Ø eje	Ø Casq	RODILLOS			BRIDAS		ANCHOS		Superficie Articul cm2
											Peq.	Salien	Pest.	Ancho	Grueso			
								B	C	D	E	F	F <sub>1</sub> /J	G	S	L max	K max	
FV-40	4.000	63	80	100	125	160	18	10	15	20	32	40/48	26	3	37	5	2,5	
FV-63	6.300	80	100	125	160	200	22	12	18	26	40	50/60	30	4	46	6	3,7	
FV-90	9.000	80	100	125	160	200	250	25	14	20	30	48	63/73	35	5	53	6,5	5
FV-112	11.200	100	125	160	200	250	315	30	16	22	32	55	72/87	40	6	63	7	6,8
FV-140	14.000	100	125	160	200	250	315	35	18	26	36	60	80/95	45	6	68	8	8,6
FV-180	18.000	100	125	160	200	250	315	45	20	30	42	70	100/120	50	8	86	8,5	12,3
FV-250	25.000	125	160	200	250	315	400	55	26	36	50	80	125/145	60	8	97	10	18,7
FV-315	31.500	160	200	250	315	400		65	30	42	60	90	140/170	70	10	119	12,5	25,8
FV-400	40.000	160	200	250	315	400		70	32	44	60	100	150/185	70	12	130	13	30,7
FV-500	50.000	200	250	315	400	500		80	36	50	70	110	160/195	80	12	143	15	38,2
FV-630	62.000	200	250	315	400	500		90	42	56	80	120	170/210	100	12	153	18,5	48

- Otros pasos intermedios se fabrican bajo demanda.